

Sprechstunden

Wir stellen auf Wunsch Kontakt zu Selbsthilfegruppen her und stehen Ihnen auch nach der Entlassung aus dem Krankenhaus weiterhin in unserer Stomasprechstunde zur Verfügung.

Sprechstundenzeiten:

Jeden Dienstag von 14.00 Uhr bis 15.30 Uhr sowie nach telefonischer Vereinbarung.

Kontakt

Iris Schäfers

Pflegeexpertin für Stoma Bad Driburg
Tel. 05253-985 3152

Klinikum Weser-Egge
St. Josef Hospital
Elmarstr. 38
33014 Bad Driburg

Stephan Polzin

Pflegeexperte für Stoma Höxter
Tel. 05271-66 183601

Klinikum Weser-Egge
St. Ansgar Krankenhaus
Brenkhäuser Straße 71
37671 Höxter

KHWE: Medizin – Pflege – Bildung

Stark im Verbund

Ihr Gesundheitspartner im Kreis Höxter

Klinikum Weser-Egge

St. Ansgar Krankenhaus Höxter
St. Josef Hospital Bad Driburg
St. Vincenz Hospital Brakel
St. Rochus Krankenhaus Steinheim

MVZ Weser-Egge

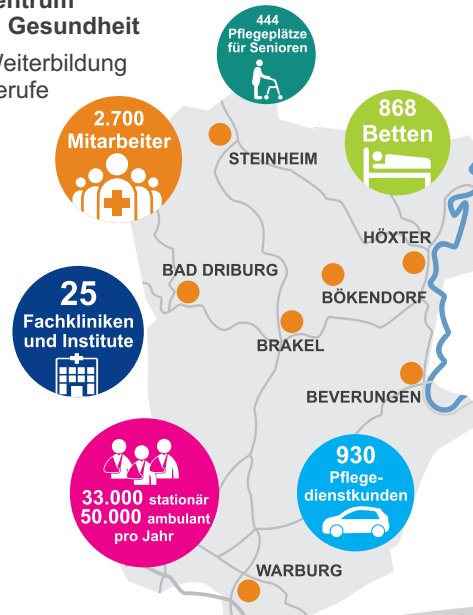
Medizinisches Versorgungszentrum
mit Facharztpraxen

Pflegeangebote

Caritas Pflegestationen
für ambulante Pflegedienste
Seniorenhäuser mit Tagespflege

Bildungszentrum Pflege und Gesundheit

Aus- und Weiterbildung
für Pflegeberufe



Enterostomatherapie

- Stomahilfe
- Stomaberatung

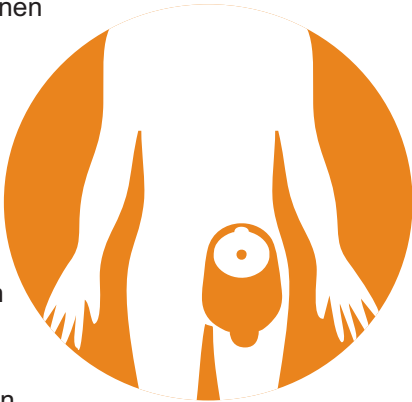


Sehr geehrte Patienten,

durch Ihre Erkrankung und die Anlage eines künstlichen Darm- oder Urinausganges (Stoma) werden Sie und Ihre Angehörigen mit einer neuen Lebenssituation konfrontiert.

Diese geht nicht selten mit Ängsten bezüglich Ihrer familiären, beruflichen und gesellschaftlichen Situation einher.

Bei jedem Betroffenen stellt sich diese Veränderung individuell anders dar, jedoch gibt es Situationen, welche für alle Betroffenen in gleicher Weise von Bedeutung sind.



Aufgrund der neuen Lebenssituation möchten wir Sie auf dem Weg Ihrer Erkrankung unterstützen und begleiten, indem wir Ihnen eine fachgerechte sowie individuelle Enterostomatherapie zur Verfügung stellen.

Ziel der Therapie

Das Ziel der Stomatherapie ist es, eine selbständige Versorgung der Stomata zu erlangen und hierdurch Ihr Selbstvertrauen zu stärken und Unabhängigkeit zu erlangen.

Die Auseinandersetzung mit der neuen Situation erfordert von Ihnen als Betroffener oder als Betroffene sowie von Ihren Angehörigen zu Beginn viel Geduld und Zeit. Hierbei möchten wir Sie mit unserem interdisziplinären Team, bestehend aus Pflegefachkräften, Ärzten, Physiotherapeuten und Sozialarbeitern, unterstützen.

Das Team der Stomatherapie an den Standorten der KHWE versteht sich als Anlaufstelle für Ihre Fragen zum Thema Stomapflege und Stomaversorgung. Während Ihres stationären Aufenthaltes werden Sie von uns, dem Team der Stomatherapie, betreut und schrittweise an die Versorgung Ihres Stomas herangeführt. In persönlichen Beratungsgesprächen erläutern wir Ihnen alles, was Sie zum Stoma und dessen Versorgung wissen sollten. Wir zeigen Ihnen die Materialien und nötigen Techniken, die Sie zur Stomaversorgung benötigen.

Auf Wunsch werden Ihre Partner bzw. Angehörige mit einbezogen und geschult.

Therapiespektrum und Behandlungsziele

Unser Angebot auf einen Blick

Wir bieten Ihnen im Zusammenhang mit Ihrer Erkrankung umfangreiche Informationen zu folgenden Themen an:

- Sport und Freizeit
- Ernährung
- Körperpflege
- Familie und Beruf
- Partnerschaft
- Urlaub
- Schwangerschaft

